

Idrettsparken, Orkanger

- Fra visjon til virkelighet innen 2040



Asplan Viak as

- Ca 570 ansatte
- Alle plan- og ingeniørdisipliner
- 22 kontor i Norge
- 70 ansatte i Trondheim
- Bygg, vvs og elektro ca 60 ansatte (10 i Trondheim)

- Medarbeidere i dette prosjektet:

Plan Leonard Brunke

Bygg Joakim Dørum

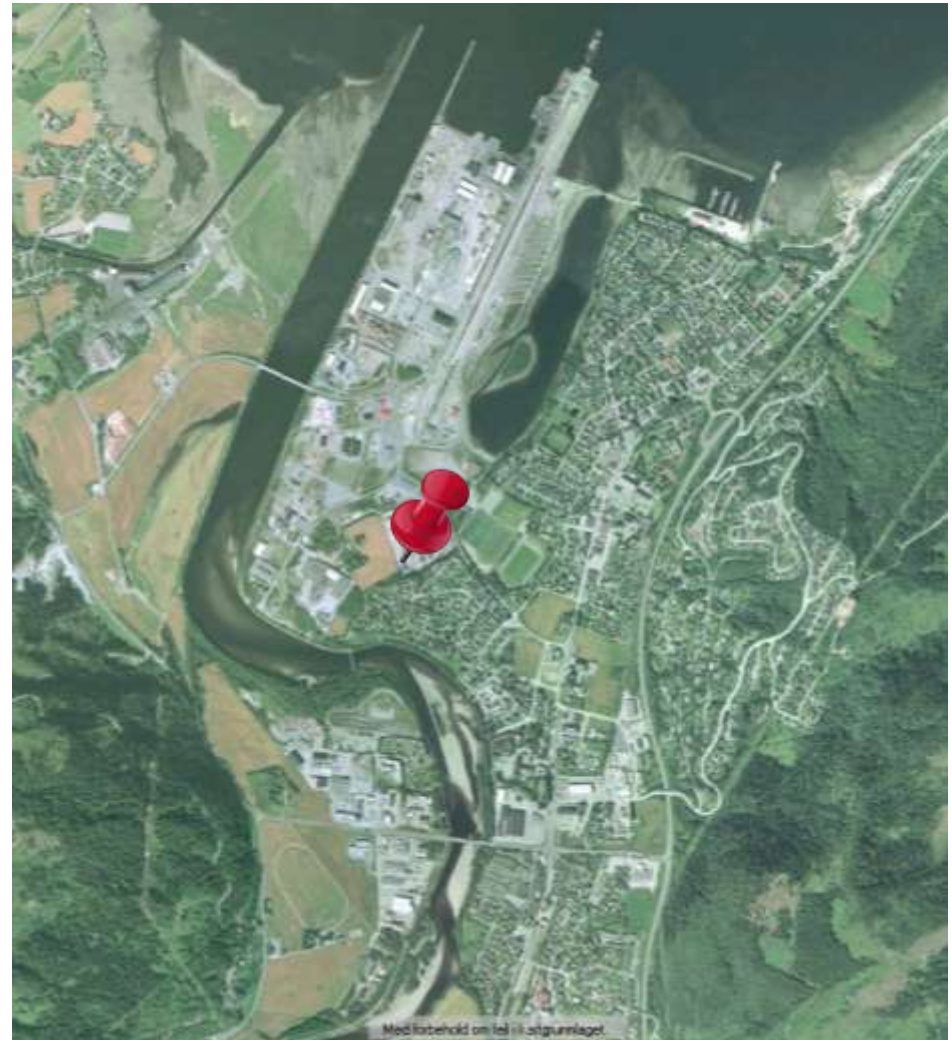
Energi og klima Bjørn Aas

Idrettsprosjekter i arbeid – august 2008

- Bærum Idrettspark, 38 000 m² idrett(bad, ball, friidrett) og næring
- Råholt bad, moderne folkebad/badeland
- Arendal Idrettspark (flerbruk, tennis, helsestudio)
- Ørsta Idrettshall (flerbrukshall)
- Leangen Ishall (rehab + ny treningshall)
- Dalgård Ishall (rehab)
- Stridsklevhallen, Porsgrunn (bad, flerbrukshall, rehab)
- Husebybadet, Trondheim (rehab)

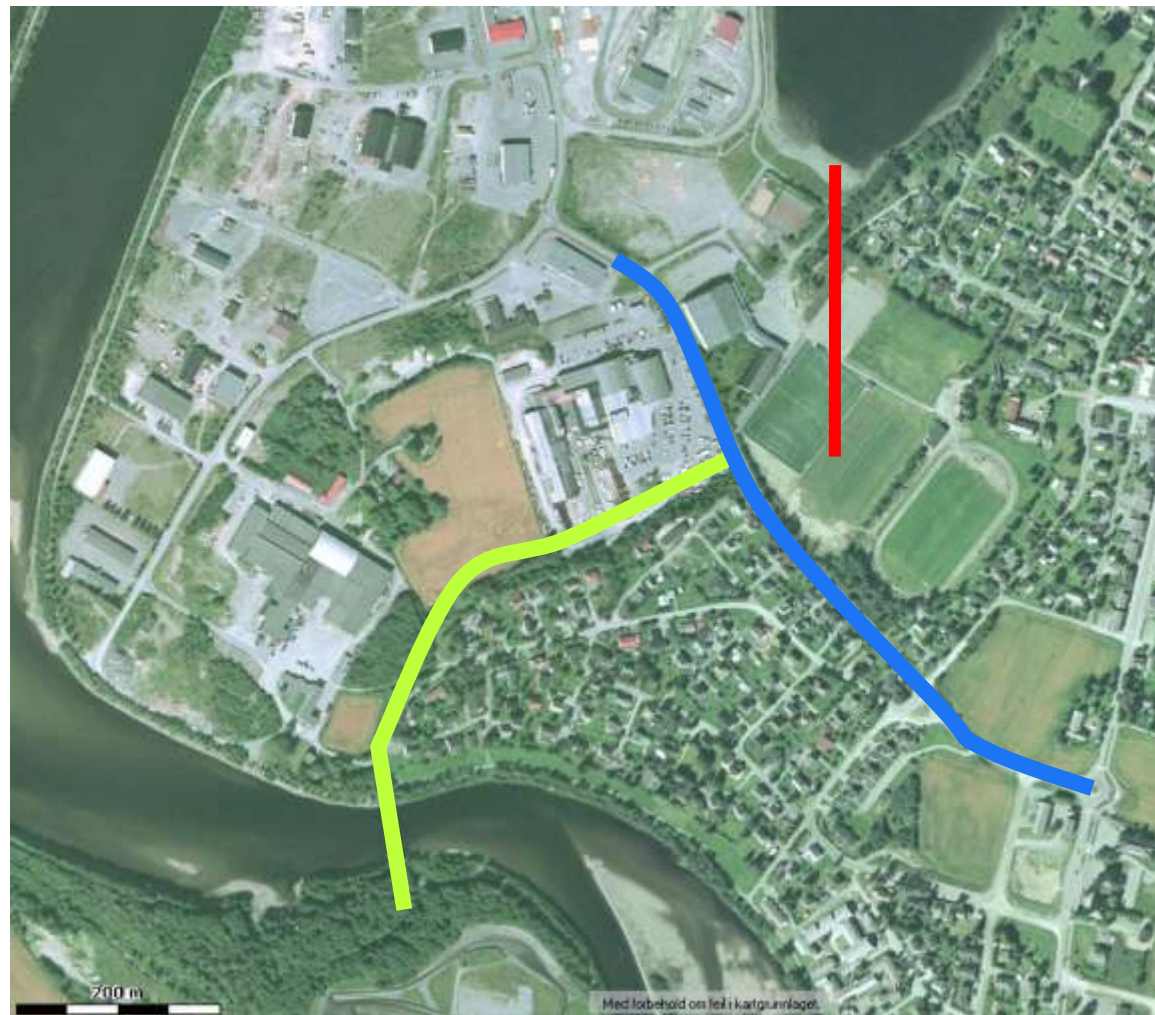
Orkanger Idrettspark

- Sjeldent sentrumsnært
- Gode nærområder
 - Badeplass, handelssentrum, transport og bolig
- Nærhet til fjernområder
 - Skog og mark er i nærheten
- Link til elva
 - Langs Orkla – ideell turløype og treningssted



Overordnet grep

- Bygge på lokaliseringens fordeler
 - Utnytte nærhet til næringsliv
 - Forsterke fordelene med badeplassen
 - Koble fjernområdene sterkere inn



Konkretisering av potensialet

- Utvikle anlegget over tid
- Utnytte gitte forutsetninger
- Byggetrinn
- Avhengighet og uavhengighet
- Utvidelse Orklahallen
- Klatrehall i helheten
- Riving av limtrehall
- Nye garderobefasiliteter og driftsbygg
- Utvikle et senterpunkt for anlegget og området



Konkrete grep

- Samvirke idrett og næring
- Landemerke med hotell
- Nytt badeanlegg for lokalt behov med fokus på vannlek
- Fotballanlegg i oppgradert situasjon
- Skape samvirke mellom vannet og idrettsanlegget
- Tydeliggjøre kommunikasjonslinjene



Utfordringen sett fra vår side

- Utarbeide hensiktsmessige byggetrinn
- Lage attraktive løsninger
- **Brukermedvirkning**
- God driftsmodell
- Fleksible løsninger
- Komme med morgendagens løsninger
 - Se mot 2050...



Energi og miljø

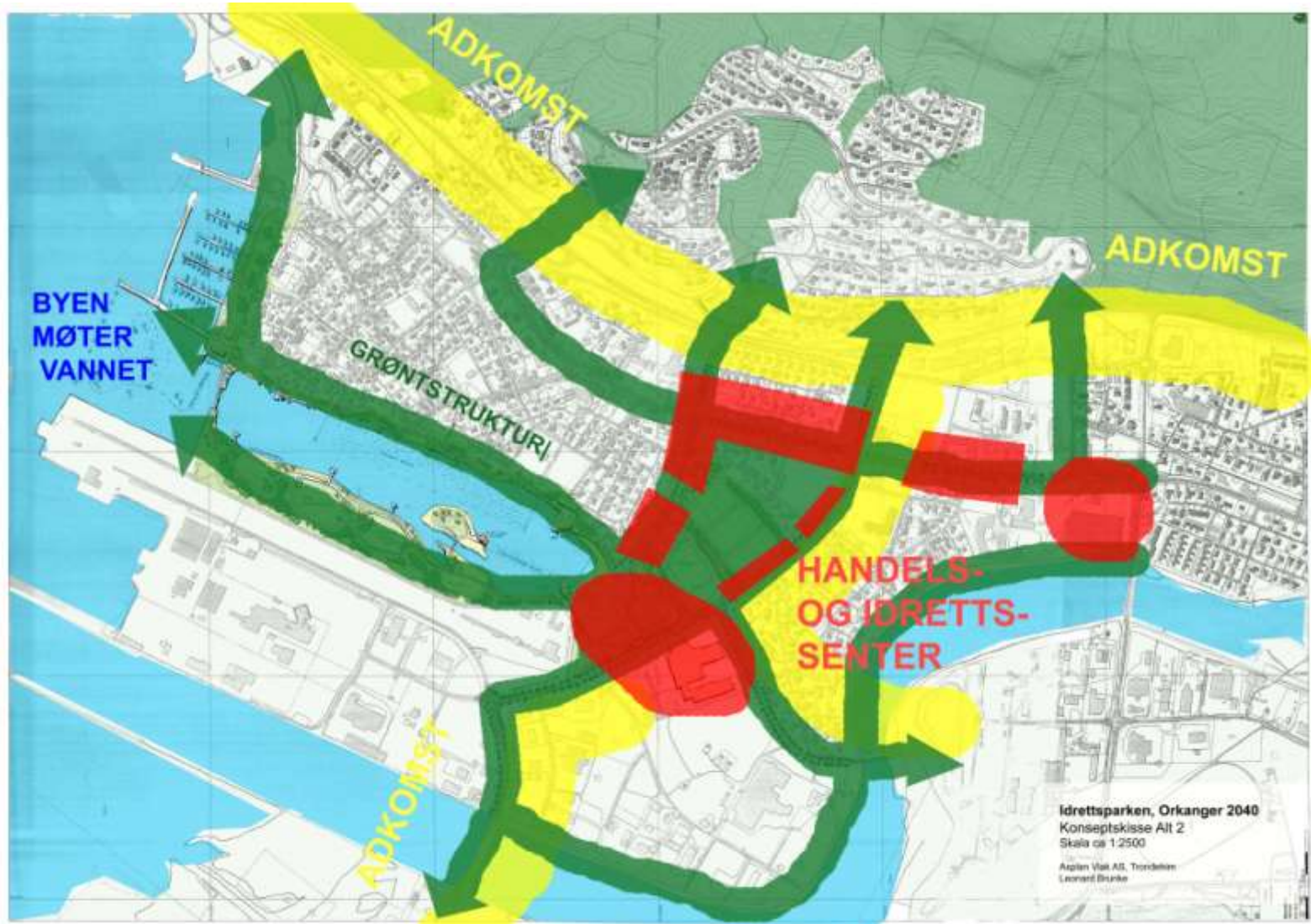
- Idrettsbygg har dårlig miljøprofil
 - Offentlige midler
 - Mye frivillig innsats
- =>Usikker økonomi

- Høyt vannforbruk
- Høyt energiforbruk (jfr Enova)

Løsning:

1. Lage miljøstrategi for prosjektet
 2. Bygge energivennlig
 3. Drive energivennlig
- => Koster lite dersom det tas inn i planarbeidet

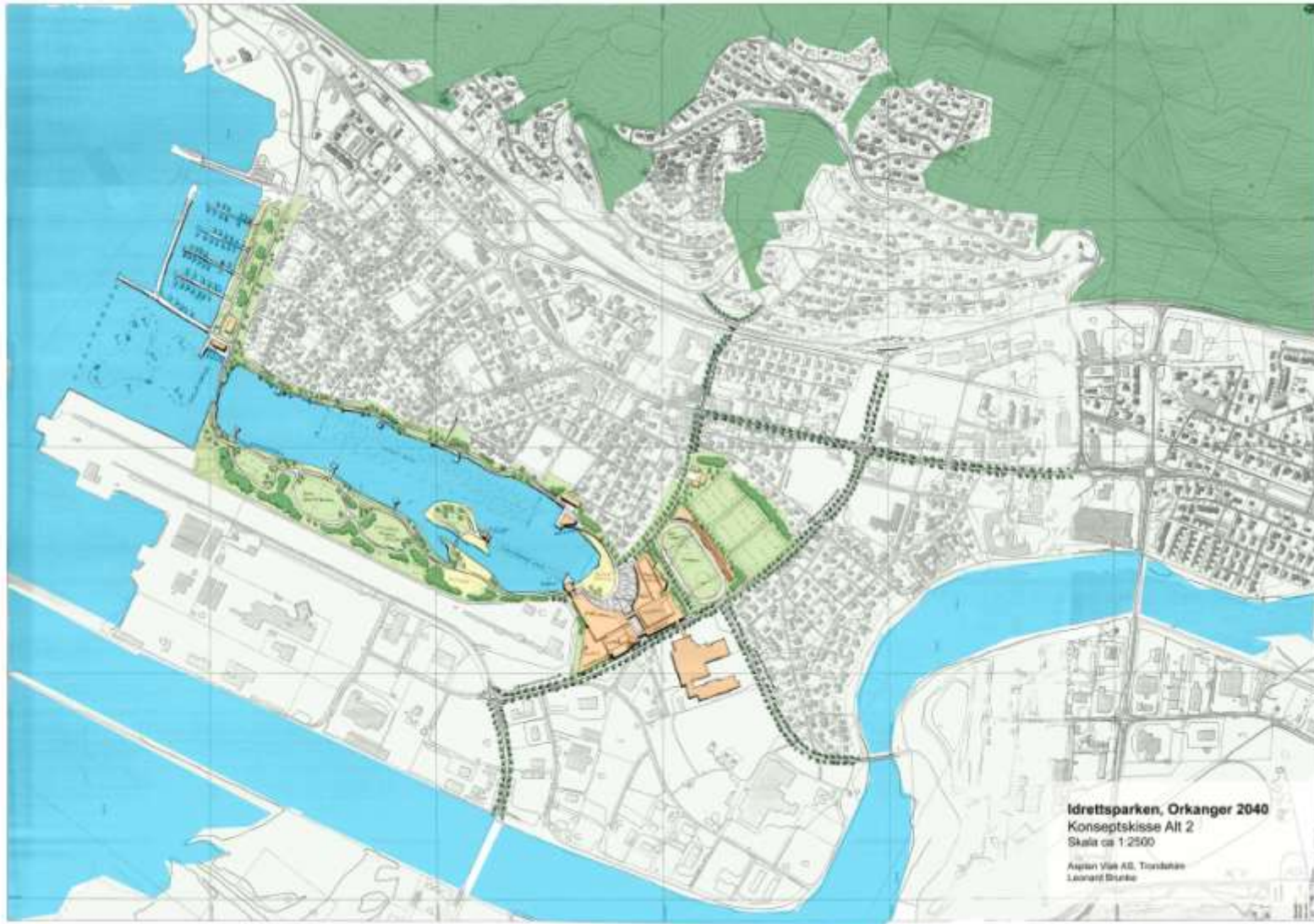
Analyse av området



Konsept - Alternativ 1



Konsept – Alternativ 2



Vårt tilbud

- Justere vårt konsept i forhold til tilbakemeldinger
- Innhente all tilgjengelig dokumentasjon for området
 - Kabelkart
 - Rørkart
 - Geotekniske rapporter
 - Handelsanalyser
 - Transportplaner
- Konkretisere revidert konsept
 - Vurdere eksisterende bygningsmasse
 - Tegninger/modell
 - Økonomi
 - Byggetrinn
- Utarbeide grov faseplan



Lykke til !

